

CALENTADORES CALDERAS, TERMOS Y AEROTERMIA

PROVEEDORES OFICIALES



comercial costas fernández

CAMI

El ahorro que necesitas, el estilo que te gusta

Modelo 6 l

A⁺

Modelo 11 l

A



MODELOS DISPONIBLES

6 l

11 l





CAMI

El ahorro que necesitas, el estilo que te gusta



DESCARGAR
IMAGEN



Comprueba aquí si esta
Ficha Técnica está actualizada

TARIFA*

6 l

11 l

Calentador	6 l	11 l
Coste de reciclaje		

(*) Comprueba siempre que estés utilizando una versión actualizada de esta ficha técnica digital.

Clasificación energética ACS**	 XS 	 M 	
Capacidad térmica máx./mín. (Hi)	11,8 / 6,3 kW	21,1 / 8,1 kW	
Potencia térmica máx./mín.	10,4 / 5,4 kW	18,9 / 7 kW	
Efic. energética del calent. del agua (η_{wh})	87%	87%	
Clase de emisión NOx	6 (<56 mg/kWh)	6 (<56 mg/kWh)	
Tipo de encendido	Encendido electrónico por baterías	Encendido electrónico por baterías	
Cámara de combustión	Atmosférica	Atmosférica	
Presión máx./mín. de funcionamiento	10 / 0,2 bar	10 / 0,2 bar	
Caudal ACS máx. $\Delta 25/30^{\circ}\text{C}$	6 / 5 l/min	10,8 / 9 l/min	
Nivel sonoro	57 dB	58 dB	
Grado de protección	IPX4D	IPX4D	
Tensión de alimentación	230 V - 50 Hz	230 V - 50 Hz	
Peso sin carga	8,5 kg	9,5 kg	
Tipos de aparato	B11BS	B11BS	
CE	0085/CU0278	0085/CU0278	
Dimensiones alto/ancho/fondo	560/280/185 mm	575/330/180 mm	
Código producto	Calentador N	VGCC1HFKF	VGCC1MFKF
	Calentador B	VGCC1HGKF	VGCC1MGKF
Código EAN	Calentador N	6938771341913	6938771341937
	Calentador B	6938771341920	6938771341944

Precios:

CONSULTAR

CONSULTAR

(**) Clasificación energética ACS sobre escala de F a A+.

N: Gas Natural. B: Gas Butano. Cointra se reserva el derecho a modificar los datos sin previo aviso.

CETI

Elevada eficiencia y máximo confort en ACS

A



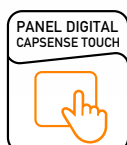
MODELOS DISPONIBLES

10 l

12 l

15 l

17 l





ÍNDICE

CETI

Elevada eficiencia y máximo confort en ACS

Comprueba aquí si este Catálogo Digital está actualizado



DESCARGAR IMAGEN

TARIFA*	10 l	12 l	15 l	17 l
Sólo calentador				
Con kit de salida de gases estándar**				
Coste de reciclaje				

(*) Comprueba siempre que estés utilizando una versión actualizada de este catálogo digital.

Clasificación energética ACS***	M	XL	XL	XL	
Capacidad térmica máx./mín. (Hi)	19,7 / 4 kW	23 / 4 kW	29,7 / 4 kW	33 / 4 kW	
Potencia térmica máx./mín.	18,4 / 3,6 kW	20,9 / 3,6 kW	27 / 3,6 kW	30 / 3,6 kW	
Efic. energética del calent. del agua (η_{wh})	85%	85%	85%	85%	
Clase de emisión NOx	6 (<56 mg/kWh)	6 (<56 mg/kWh)	6 (<56 mg/kWh)	6 (<56 mg/kWh)	
Presión máx./mín. de funcionamiento	10 / 0,2 bar	10 / 0,2 bar	10 / 0,2 bar	10 / 0,2 bar	
Caudal mínimo de funcionamiento	1,5 l/min	1,5 l/min	1,5 l/min	1,5 l/min	
Caudal ACS máx. $\Delta 25/30^{\circ}\text{C}$	10 / 8 l/min	12 / 10 l/min	15,5 / 12,9 l/min	17 / 14,3 l/min	
Nivel sonoro	54 dB	54 dB	56 dB	56 dB	
Temperatura máx. de regulación	65°C	65°C	65°C	65°C	
Grado de protección	IPX4D	IPX4D	IPX4D	IPX4D	
Tensión de alimentación	230 V - 50 Hz	230 V - 50 Hz	230 V - 50 Hz	230 V - 50 Hz	
Potencia eléctrica absorbida	33 W	34 W	36 W	48 W	
Peso sin carga	13,7 kg	13,7 kg	14,5 kg	14,5 kg	
Tipos de aparato	B32-C12-C22-C32-C42-C52-C62-C82-C92				
CE	0085/22	0085/22	0085/22	0085/22	
Presión máx. de chimenea a Pmax	80 Pa	80 Pa	80 Pa	80 Pa	
Dimensiones alto/ancho/fondo	525/370/190 mm	525/370/190 mm	525/370/190 mm	525/370/190 mm	
Código producto	Sólo calentador N	V0DK93IAM	V0DK96IAM	V0DK91KAM	V0DK97IAM
	Sólo calentador B/P	V0DK93KAM	V0DK96KAM	V0DK95KAM	V0DK97KAM
	Con kit gases est. N	V16984	V16978	V16980	V16982
	Con kit gases est. B/P	V16983	V16977	V16979	V16981
Código EAN	Sólo calentador N	8430709516755	8430709516625	8430709516649	8430709516663
	Sólo calentador B/P	8430709516748	8430709516618	8430709516632	8430709516656

Precios: **CONSULTAR** **CONSULTAR** **CONSULTAR** **CONSULTAR**

(**) El suministro de estas referencias incluye el calentador correspondiente + kit de salida de gases estándar (Cód.: V010040X0).

Este kit está compuesto de: Curva coaxial con brida de 90° (M/H) y terminal coaxial con cortatiro (incluye embellecedor int./ext. Ø 100 mm).

(***) Clasificación energética ACS sobre escala de F a A+.

N: Gas Natural. B: Gas Butano. P: Gas Propano.

Cointra se reserva el derecho a modificar los datos sin previo aviso.

Term 5600 S

Calentador estanco de bajo Nox

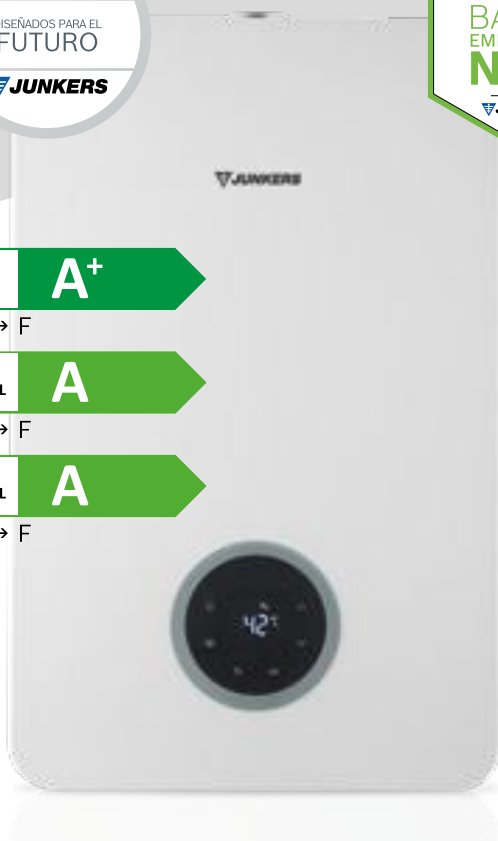
Calentadores de agua a gas de bajo NOx Junkers.

Amplia y completa gama equipada con la tecnología más puntera y el diseño más innovador.

Agua caliente sanitaria



- 12L **A+**
A+ → F
- 15L **A**
A+ → F
- 17L **A**
A+ → F



- ▶ Bajo nivel de emisiones NOx
- ▶ Diseño diferenciado y exclusivo de Bosch
- ▶ Display intuitivo y digital con control táctil
- ▶ Fácil de usar e instalar
- ▶ Alta eficiencia energética
- ▶ Clasificación energética hasta A+
- ▶ Disponible para gas natural, propano y butano

Conectividad

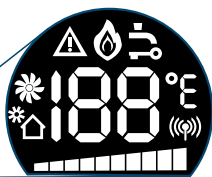
Los calentadores estancos de bajo NOx Junkers Bosch cuentan con conectividad WiFi, permiten el control desde el móvil de una forma rápida y sencilla.

Funcionalidades

- ▶ Rápida y cómoda monitorización del estado del calentador.
- ▶ Modificar algunos parámetros de operación.
- ▶ Explicación de códigos de error.



Hydronext 5700 S



Diseño más innovador

Los displays Junkers Bosch hacen que el control de toda la gama Hydronext sea sencillo, completo e intuitivo, a la vez de aportar un moderno y exclusivo diseño.

Simplicidad

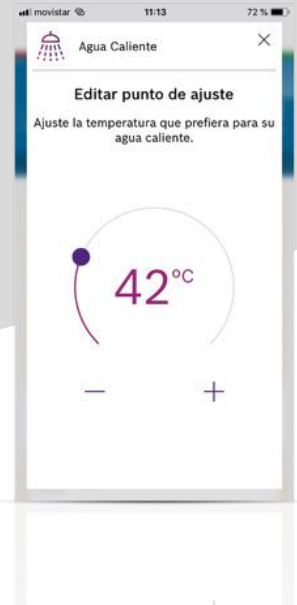
La nueva generación de calentadores Junkers Bosch, están pensados para facilitar la vida de todas las personas que interactúan con ellos.

Fácil acceso a los componentes de forma que la puesta en marcha, la reparación y el mantenimiento se realizan de la manera más rápida y sencilla posible.

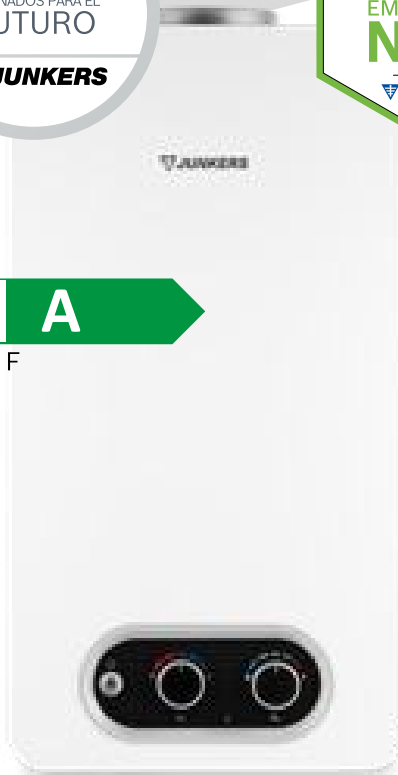
Precios: [CONSULTAR](#)

Term 4200

Calentador atmosférico
de bajo Nox



A+ → F



Características principales:

- ▶ Modelos **Hydro 4300** de 11 litros con encendido por **hidrogenerador** y display digital
- ▶ Modelos **Hydro 4200** de 5, 11 y 14 litros con **encendido por baterías**
- ▶ Bajas emisiones de NOx
- ▶ Sensores adicionales de seguridad en el interior
- ▶ Modulación automática de llama en 11 y 14 litros
- ▶ Diseño diferenciado y exclusivo de Bosch
- ▶ Conexiones de agua y gas estándar Junkers
- ▶ Fácil instalación y rápido reemplazo

Simplicidad

La nueva generación de calentadores Junkers Bosch, están pensados para facilitar la vida de todas las personas que interactúan con ellos.

Fácil acceso a los componentes de forma que la puesta en marcha, la reparación y el mantenimiento se realizan de la manera más rápida y sencilla posible.

Precios: [CONSULTAR](#)

CALENTADOR A GAS ATMOSFÉRICO OBI

Termo Eléctrico Doble Acumulador

3 AÑOS
GARANTÍA
TOTAL
COMPROMISO DE CALIDAD

XL PERFIL

M PERFIL

A ACS



11
L/min

Gran producción de ACS

14
L/min

Gran producción de ACS



Sin llama piloto



Super slim



Led Display



Sensor de gases y temperatura



Múltiple protección



Incluye kit de salida de gases (C13, C33)

LOW NOx
N5x

Clase 5 NOx

MODELOS

	HTW-CLA-11NOXOBIGN	HTW-CLA-11NOXOBIGLP	HTW-CLA-14NOXOBIGN	HTW-CLA-14NOXOBIGLP	
CÓDIGO EAN	8435483815131	8435483817098	8435483817104	8435483817111	
Alimentación Eléctrica	-	-	2 Pilas DC3.0v	-	
POTENCIA					
Potencia entrada	kW	22	22	28	28
Potencia útil	kW	18,5	18,5	23,5	23,5
Potencia entrada mínima	kW	7,5	7,5	9,5	9,5
Potencia salida mínima	kW	6,8	6,8	8,3	8,3
Rendimiento	kW	19,4	19,4	24,7	24,7
Perfil declarado	⌘	M	M	XL	XL
Clasificación energética	⌘	A	A	A	A
RENDIMIENTO					
Tipo de gas	⌘	Natural G20	Butano G30 / Propano G31	Natural G20	Butano G30 / Propano G31
Combustión	⌘	Cámara abierta	Cámara abierta	Cámara abierta	Cámara abierta
Presión de gas	Mbar	30 / 37	30 / 37	30 / 37	30 / 37
Voltaje	Vdc	3	3	3	3
TIPO DE CALENTADOR					
Presión máxima	bar	10	10	10	10
Presión mínima	bar	0,5	0,5	0,5	0,5
Caudal máximo	L/min	10,7	10,7	14,2	14,2
Caudal mínimo	L/min	5	5	5,9	5,9
Temperatura agua	C°	35~85	35~85	30~85	30~85
DIMENSIONES Y PESO					
Dimensiones netas (AnxAlxPr)	mm	679x330x213	679x330x213	679x370x213	679x370x213
Dimensiones brutas (AnxAlxPr)	mm	790x400x280	790x400x280	773x400x280	773x400x280
Peso neto	Kg	10,5	10,5	10,9	10,9
Peso bruto	kg	12,2	12,2	12,7	12,7
CONEXIONES					
Conexión gas	⌘	G1/2"	G1/2"	G1/2"	G1/2"
Conexión agua fría	⌘	G1/2"	G1/2"	G1/2"	G1/2"
Conexión agua caliente	⌘	G1/2"	G1/2"	G1/2"	G1/2"
Ø Salida de gases	Ø mm	Ø 110	Ø 110	Ø 125	Ø 125

Modelo	Tipo de gas	Presión máxima (bar)	Presión mínima (bar)	Caudal máximo (L/min)	Caudal mínimo (L/min)	Temperatura del agua (C°)	Dimensiones netas (AnxAlxPr)	Dimensiones brutas (AnxAlxPr)
HTW-CLA-11NOXOBIGN	Natural G20	10	0,5	10,7	5,00	35-85	679x330x213	790x400x280
HTW-CLA-11NOXOBIGLP	Butano G30/ Propano G31	10	0,5	10,7	5,00	35-85	679x330x213	790x400x280

Precios:

CONSULTAR

CONSULTAR

HTW
QUALITY COMFORT EVERYWHERE

ccf
comercial costas fernández

CALENTADOR A GAS HTW ESTANCO ECO

3 AÑOS GARANTÍA TOTAL
COMPROMISO DE CALIDAD

XL PERFIL

M PERFIL

A ACS

CALENTADOR GAS CÁMARA ESTANCA
SERIE LOW NOX



Conectividad



12 L/min
Gran producción de ACS



14 L/min
Gran producción de ACS



Sin llama piloto



Super slim



Compatible con energía solar



Intercambiador de cobre libre de oxígeno



Kit de salida de gases (incluido C13, C33)



Preparado para tiro forzado (B23, B53)



GAMA AQUA

MODELOS

HTW-CLE-12NOXGN

HTW-CLE-12NOXGLP

HTW-CLE-14NOXGN

HTW-CLE-14NOXGLP

Precios:

CONSULTAR

CONSULTAR

CONSULTAR

CONSULTAR

Alimentación Eléctrica

V,F,HZ

220-240V (1 Fase~ 50Hz)

POTENCIA

	kW	24	24	28	28
Potencia entrada	kW	24	24	28	28
Potencia útil	kW	21	21	25,4	25,4
Potencia entrada mínima	kW	8	8	9	9
Potencia salida mínima	kW	7,4	7,4	8,2	8,2
Rendimiento	%	≥ 86%	≥ 86%	> 86%	> 86%
Perfil declarado	□	M	M	XL	XL
Clasificación energética	□	A	A	A	A

RENDIMIENTO

Tipo de gas	□	Gas Natural G20	Gas Butano G30 / Propano G31	Gas Natural G20	Gas Butano G30 / Propano G31
Combustión	□	Estanca	Estanca	Estanca	Estanca
Encendido	□	Electrónico Automático			
Presión de gas	Mbar	20	28 - 30 / 37	20	28 - 30 / 37
Consumo máximo de gas					
Emisión NO ^x					

CARACTERÍSTICAS

	bar	10	10	10	10
Presión máxima de agua	bar	10	10	10	10
Presión mínima de agua	bar	0,2	0,2	0,2	0,2
Caudal máximo de agua	L/min	12	12	14	14
Caudal mínimo de agua	L/min	8	8	2,5	2,5
Temperatura agua	C°	35 ~ 65	35~65	35~65	35~65
Categoría (gas)					
Grado protección					
Nivel sonoro					

DIMENSIONES Y PESO

Dimensiones (An×Al×Pr)	mm	345×570×150	345×570×150	345×570×170	345×570×170
Peso	kg	12,3	12,3	14,7	14,7

CONEXIONES

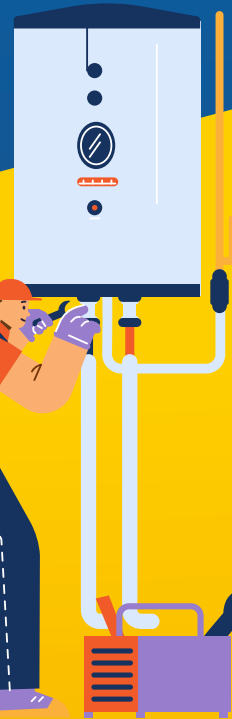
	□	G1/2"	G1/2"	G1/2"	G1/2"
Conexión gas	□	G1/2"	G1/2"	G1/2"	G1/2"
Conexión agua fría	□	G1/2"	G1/2"	G1/2"	G1/2"
Conexión agua caliente	□	G1/2"	G1/2"	G1/2"	G1/2"
Ø Salida de gases	Ø mm	Ø 60/100	Ø 60/100	Ø 60/100	Ø 60/100
Longitud salida de gases	mm	0,5 - 3	0,5 - 3	0,5 - 3	0,5 - 3
CÓDIGO EAN		8435483817470	8435483817487	8435483810242	8435483810235

HTW se reserva todos los derechos a modificar modelos y datos técnicos sin previo aviso. Información válida salvo error tipográfico o de imprenta.

HTW

ccf
comercial costas fernández

Las mejores marcas para los mejores profesionales



PRINCIPALES MARCAS **GAS**

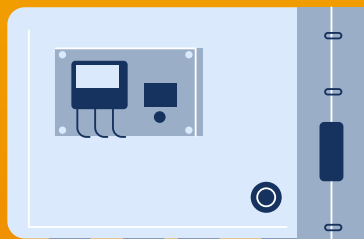
**NOVACOMET - MADAS - RECGAS - HECAPO
PARETA - RESITE - STANDARD HIDRÁULICA**

FONTANERÍA

**TRADESA (ACC Y TUBO MULTICAPA) H2O HEP (TUBO PB)
REDINOX (TUBERÍA ACERO INOX.) TORO 25 (TUBERÍA PPR)
REPOLEN (TUBERÍA PE EXT) ADF. "CREARPLAST
HIDROTECNOAGUA - IBIDE (FLUIDRA) TERRAIN CONEX/SANBRA**

CALEFACCIÓN

**POTERMIC - HONEY WELL - WATTS KAIMANFLEX DINAK
(JUNKERS, BOSCH) - MANAUT - TRADESA - FERROLI - INTERGAS
BIASI/TRADESA - CICSA (RADIADORES TOALLERO)
DAB - COUXINOX (ACUMULADOES INOX)**



**comercial
costas
fernández**



+34 986 230101
info@comercialcostas.com

www.comercialcostas.com

ccf

comercial costas fernández



TERMOS Y CALENTADORES A GAS

CONSUMIBLES

JUNKERS - FLECK/ARISTON
HTW - COINTRA

UNECOL - COLLAK - NURAL - TREMCO - ILBRUCK - CASTOLIN
DENSO - MARTIGRAP - IDRAFIX - FISCHER

GRIFERÍAS

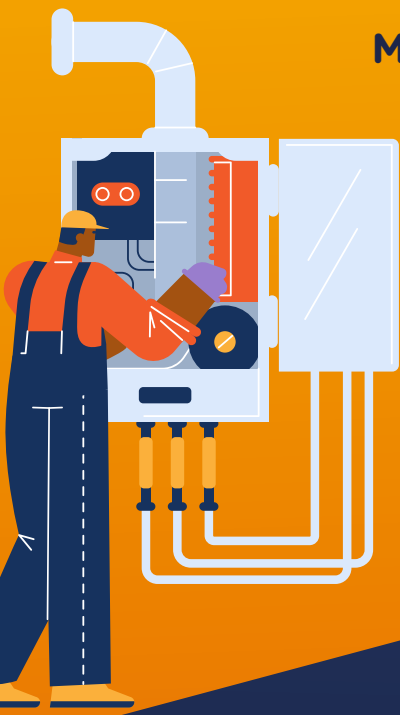
ADF - FELIU BOET - GALINDO ROCA - STANDAR HIDRÁULICA
PRESTO - SOBIME

AIRE ACONDICIONADO

BOSCH - FERROLI

HERRAMIENTAS

MAKITA - ROTHENBERGER - REMS - VIRAX - TOTAL



**EL MEJOR
SERVICIO**

**CON LAS MEJORES
MARCAS**



+34 986 230101
info@comercialcostas.com

www.comercialcostas.com