

AEROTERMIA

PROVEEDORES OFICIALES

TRADESA

giatsu



ccf

comercial costas fernández

Tradetermia Monobloc



Bomba de calor aire/agua Tradetermia Monobloc reversible de alta eficiencia con compresores DC inverter, ventiladores DC Brushless, circulador DC inverter y control táctil. Las bombas de calor Tradetermia Monobloc han sido diseñadas para aplicaciones residenciales y comerciales, extremadamente versátiles preparadas para la producción de agua caliente para calefacción en invierno, calefacción de agua caliente doméstica a 56 °C (hasta 60 °C con la ayuda de resistencia eléctrica), y agua fría para refrescamiento en verano: Son la solución ideal en combinación con sistemas de suelo radiante-refrescante / fancoil y ACS con suministro eléctrico de red y / o fuentes renovables.

El uso de tecnología inverter junto con motores Brushless DC asegura una muy alta eficiencia energética global tanto por la reducción del consumo específico de cada motor, como por la alta capacidad de modulación. El uso extendido de estas tecnologías a todos los componentes da como resultado valores elevados de COP y EER con un aumento sustancial de las eficiencias a carga parcial.

Versatilidad y control

- Todas las unidades pueden funcionar en 3 modos diferentes: calefacción, refrigeración y sanitario, con horarios específicos que mejoran el rendimiento en todas las condiciones, con posibilidad de gestionar la curva climática.
- Las bombas Tradetermia Monobloc pueden administrar la mezcladora, la desviadora y circuladores laterales secundarios; además, pueden controlar el sistema solar térmico (con accesorio opcional), la posible integración con fuentes de calor externas y la integración con sistemas externos de automatización de viviendas / edificios. Se pueden gestionar remotamente (con control remoto con pantalla táctil opcional)

Características principales

- Potencia de 4 kW a 18 kW con alimentación monofásica; y disponible con alimentación trifásica en 16 kW.
- Kit anti-hielo integrado.
- Sistema de control táctil patentado con regulación por microcontrolador.
- Compresores: Twin Rotary DC Inverter.
- Ventiladores: tipo axial con motor DC Brushless.
- Intercambiador: circulación optimizada por una batería aleteada con tubos de cobre y aletas de aluminio con tratamiento hidrofílico.
- Intercambiador lado agua: placa de acero inoxidable soldado con baja caída de presión.
- Circuito de refrigerante: hecho de tubo de cobre, incluye control de condensación, válvula termostática electrónica, válvula de inversión, interruptores de alta / baja presión, separador y receptor de líquidos, válvulas de mantenimiento y control, doble salida y transductores de presión alta y baja presión.
- Circuito hidráulico: integrado, equipado con un circulador brushless de alta eficiencia y giros variables, vaso de expansión, flusostato, purgador, válvula de sobrepresión (6 bar), manómetro, grifo de carga y descarga.

TRADETERMIA MONOBLOC		06	08	10	12	14	14T	16	16T	18T	
Refrescamiento											
Potencia frigorífica (1)	kW	5,52*/5,02	6,69*/6,08	8,28*/7,53	9,36*/8,51	12,05*/11,48	12,05*/11,48	14,49*/13,80	14,49*/13,80	15,7*/15,04	
Potencia absorbida (1)	kW	1,60	1,99	2,39	2,79	3,53	3,53	4,38	4,38	4,88	
E.E.R. (2)	W/W	3,14	3,05	3,15	3,05	3,25	3,25	3,15	3,15	3,08	
Potencia frigorífica (2)	kW	6,80*/6,18	8,49*/7,72	10,45*/9,50	12,70*/11,60	14,70*/14,00	14,70*/14,00	16,59*/15,80	16,59*/15,80	17,96*/17,10	
Potencia absorbida (2)	kW	1,28	1,76	2,15	2,79	2,59	2,59	3,15	3,15	3,59	
E.E.R. (1)	W/W	4,82	4,38	4,41	4,16	5,40	5,40	5,02	5,02	4,76	
SEER (5)	W/W	4,12	4,25	4,15	4,25	4,62	4,62	4,80	4,80	4,91	
Caudal de agua (1)	L/s	2,0	2,8	6,9	8,8	0,55	0,55	0,66	0,66	0,71	
Altura total útil nominal	kPa	78,8	76,0	68,9	8,8	75,0	75,0	0,66	0,66	55,6	
Calefacción											
Potencia térmica (3)	kW	6,99*/6,08	8,98*/7,81	11,62*/10,10	13,57*/11,80	15,23*/14,10	15,23*/14,10	17,60*/16,30	17,60*/16,30	19,33*/17,90	
Potencia absorbida (3)	kW	1,35	1,78	2,28	2,73	2,91	2,91	3,49	3,49	4,07	
C.O.P. (3)	W/W	4,51	4,38	4,43	4,32	4,85	4,85	4,67	4,67	4,40	
Potencia térmica (4)	kW	6,76*/5,88	8,72*/7,58	11,22*/9,76	13,19*/11,47	14,64*/13,56	14,64*/13,56	17,03*/15,77	17,03*/15,77	18,71*/17,32	
Potencia absorbida (4)	kW	1,66	2,17	2,80	3,33	3,55	3,55	4,24	4,24	4,92	
C.O.P. (4)	W/W	3,54	3,50	3,48	3,44	3,82	3,82	3,72	3,72	3,52	
SCOP (6)	W/W	4,46	4,46	4,53	4,47	4,48	4,48	4,49	4,49	4,46	
Caudal de agua (4)	L/s	0,28	0,37	0,47	0,55	0,65	0,65	0,76	0,76	0,83	
Altura total útil nominal (4)	kPa	75,8	66,3	55,2	43,4	63,6	63,6	48,5	48,5	37,3	
Eficiencia energética**		A+++/A++	A+++/A++	A+++/A++	A+++/A++	A+++/A++	A+++/A++	A+++/A++	A+++/A++	A+++/A++	
Compresor											
Tipo	Rotativo doble inversor CC										
Ventiladores	nº	1	1	1	1	2	2	2	2	2	
Circuito refrigerante	nº	1	1	1	1	1	1	1	1	1	
Cantidad refrigerante (7)	kg	1,5	1,5	2,5	2,5	3,5	4	4	4	4	
Circuito hidráulico											
Conexiones hidráulicas	inch	1" M	1" M	1" M	1" M	1" M	1" M	1" M	1" M	1" M	
Volumen mín. de agua	L	40	40	50	60	60	60	70	70	70	
Nivel sonoro											
Potencia sonora (8)	dB(A)	64	64	64	65	68	68	68	68	68	
Presión sonora (9)	dB(A)	49,8	19,8	49,8	50,4	52,7	52,7	52,7	52,7	52,7	
Datos eléctricos											
Alimentación		230V/1/50Hz					400V/3P+N+T/50Hz	230V/1/50Hz	400V/3P+N+T/50Hz		
Potencia máxima absorbida	kW	3,5	3,9	4,6	5,1	6,6	6,6	7,0	7,0	8,3	
Corriente máxima absorbida	A	15,1	17,0	20,2	22,1	28,6	9,5	30,4	10,1	12,0	
Peso											
Peso bruto	kg	84	84	110	110	134	148	140	154	154	
Peso en funcionamiento	kg	72	72	96	96	121	136	126	141	141	
Dimensiones											
L	mm	924	924	924	1.047	1.047	1.044	1.044	1.044	1.044	
P	mm	377	377	377	455	455	448	448	448	448	
H	mm	828	828	828	936	936	1.409	1.409	1.409	1.409	
Precios: PVP	€	CONSULTAR	CONSULTAR	CONSULTAR	CONSULTAR	CONSULTAR	CONSULTAR	CONSULTAR	CONSULTAR	CONSULTAR	

(1) Refrescamiento: temperatura aire externo 35oC; temperatura agua impulsión/retorno 7/12°C.

(2) Refrescamiento: temperatura aire externo 35oC; temperatura agua impulsión/retorno 18/23°C.

(3) Calefacción: temperatura aire externo 7°C b.s. 6°C b.u.; temperatura agua impulsión/retorno 35/30°C.

(4) Calefacción: temperatura aire externo 7°C b.s. 6°C b.u.; temperatura agua impulsión/retorno 45/40°C.

(5) Refrescamiento: temperatura agua sal/entr. 7/12oC

(6) Calefacción: Condiciones climáticas medias; T_{biv}=-7°C; temperatura impulsión/retorno 30/35°C.

(7) Datos indicativos y sujetos a cambios. Para obtener los datos correctos, consulte siempre la etiqueta técnica de la unidad.

(8) Potencia de sonido: condición de modo de calefacción (3); valor determinado sobre la base de mediciones realizadas de acuerdo con la norma UNI EN ISO

9614-2, de conformidad con los requisitos de la certificación Eurovent.

(9) Presión sonora: valor calculado a partir del nivel de potencia sonora según ISO 3744:2010 a una distancia de 1 m.

* Potencia máxima de trabajo Hz Max no habilitada de fábrica

** Agua 35oC/55oC

*** Consultar disponibilidad

UNIDAD INTERIOR HIDRÁULICA 200L. INOX



Todos los componentes en una sola unidad:

- Depósito de 200 litros de acero inoxidable para ACS.
- Depósito de inercia de 50 litros de acero inoxidable.
- Válvula desviadora para producción de ACS.
- Válvula de seguridad de ACS.
- Válvula de seguridad de calefacción.
- Resistencia eléctrica de apoyo para sistema de ACS.
- Bomba de instalación.
- Conexiones hidráulicas superiores.

Facil de instalar

Dimensiones compactas: 2020 x 600 x 600 mm.

Control remoto táctil multifunción:

Para gestionar refrigeración, calefacción y suministro de ACS. Este control táctil también incorpora una función específica para prevenir la proliferación de la bacteria legionela.

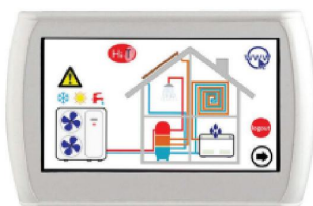
Tradesa presenta la Unidad Interior Hidráulica de 200 litros, que permite experimentar la comodidad y la eficiencia en calefacción y agua caliente junto al equipo de aerotermia Tradesa monobloc. Esta Unidad Interior hidráulica reúne todas las funciones necesarias para proporcionar un confort térmico excepcional en tu hogar, en un diseño compacto y conveniente.

Lo que distingue a nuestra Unidad Interior Hidráulica es su diseño integral en un equipo de dimensiones compactas que permite instalarlo en cocinas o tendederos de forma discreta, incorporando todas las funciones hidráulicas esenciales en el mismo. Desde la producción de agua caliente sanitaria hasta el control de la calefacción, todo está cuidadosamente diseñado para ofrecer un rendimiento óptimo y una instalación simplificada.

Con una capacidad generosa de 200 litros de agua caliente sanitaria, esta unidad ofrece una solución completa para las necesidades de toda la familia. Nuestra unidad destaca por su eficiencia energética al aprovechar la tecnología avanzada de aerotermia monobloc, este sistema utiliza el calor ambiental para calentar el agua y la vivienda de manera eficiente, reduciendo significativamente el consumo de energía y las emisiones de carbono.

Se gestiona con el control integrado táctil remoto multifunción, con una interfaz fácil de usar que nos permite desde ajustar la temperatura del agua hasta programar el sistema de calefacción.

CONTROL REMOTO TÁCTIL MULTICONTROL

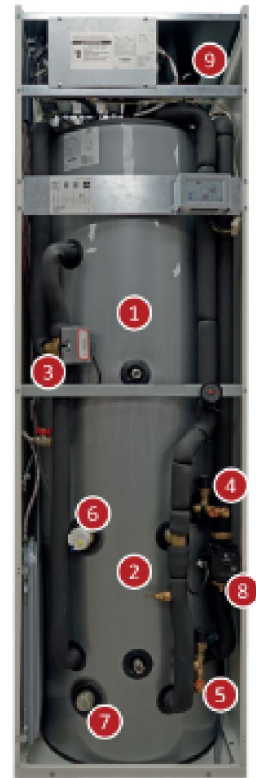


El control remoto es de pantalla táctil multifunción que integra sensores de humedad y temperatura para el análisis termo higrométrico del ambiente y la gestión doble set point para las instalaciones de suelo radiante que utilizan un sistema de deshumidificación.

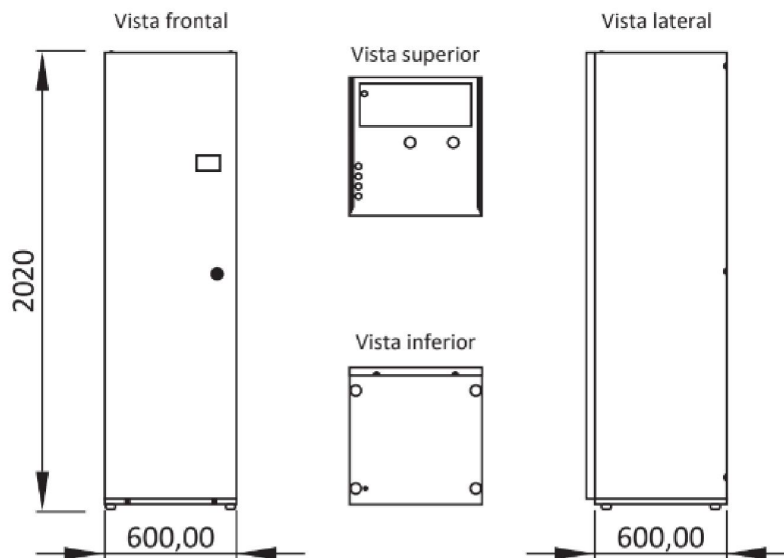
La interfaz simplifica la utilización del control. Todas las funciones son fácilmente ajustables gracias a su display con software intuitivo.

COMPONENTES

1. Depósito de 200 litros de acero inoxidable para ACS.
2. Depósito de inercia de 50 litros de acero inoxidable.
3. Válvula desviadora para producción de ACS.
4. Válvula de seguridad de ACS.
5. Válvula de seguridad de calefacción.
6. Resistencia eléctrica de apoyo para sistema de ACS.
7. Resistencia eléctrica de apoyo para sistema de calefacción (OPCIONAL).
8. Bomba de instalación.
9. Conexiones hidráulicas superiores.



DIMENSIONES



Modo de funcionamiento			ACS/Refrigeración-Calefacción
Gestión de la unidad			Control remoto táctil multifunción
Capacidad ACS	L		200
Capacidad de climatización	L		50
Material de depósito			Acero inoxidable 444
Tipo de aislamiento			Poliuretano Alta Densidad
Aislante térmico	Espesor de aislamiento	mm	50
	Capacidad térmica de aislamiento	W / m.k	0,025
Apoyo eléctrico	Resistencia	Nº/W	2 (1 Opcional) / 1500
	Corriente máxima	A	6,5
	Fuente de alimentación eléctrica	V~/Hz	220-230~50
Dimensiones		mm	2020x600x600
Peso		kg	138
Temperatura máxima		°C	80
Circuito de agua	Vaso de expansión climatización	L	8
	Presión válvula seguridad (ACS)	Bar	7
	Presión válvula seguridad (climatización)	Bar	3
	Superficie de serpentín	m2	1,6
	Bomba circuladora (Altura manométrica)	m	8
	Drenaje de condensados	ømm	20
	Conexión c/ unidad exterior	pul.	1" M
	Conexión climatización	pul.	1" M
	Conexión ACS	pul.	3/4" M

Precio:

CONSULTAR

ECO-THERMAL MONOBLOCK R290

Altas temperaturas



ECO-THERMAL MONOBLOCK R290			Precios:
Modelo	Capacidad kW	Clas. energética Frío//Calor	PVP
GIA-EC40BEN7BP-R290	4	A+++//A++	CONSULTAR
GIA-EC70BEN7BP-R290	7	A+++//A++	CONSULTAR
GIA-EC900BEN7BP-R290	9	A+++//A++	CONSULTAR
GIA-EC120BEN7BP-R290	12	A+++//A++	CONSULTAR
GIA-EC160BEN7BP-R290	16	A+++//A++	CONSULTAR
Trifásico			
GIA-EC120BEN7BT3R290	12	A+++//A++	CONSULTAR
GIA-EC160BEN7BT3R290	16	A+++//A++	CONSULTAR

R-290

75°



Resistencia eléctrica



Instalación en cascada



8 Curva de prestación



Compatible con energía solar térmica y fotovoltaica. Conexión PV (EUV)

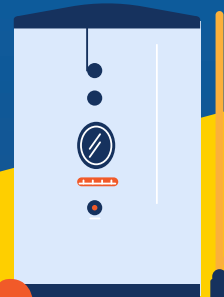
ECO-THERMAL MONOBLOCK R32 Y PLUS



ECO-THERMAL MONOBLOCK R32				Precios:
Modelo	Capacidad kW	Clas. energética Frío/Calor	SCOP 35°	PVP
GIA-EC40WEN8BP-R32	4	A+++//A++	4,96	CONSULTAR
GIA-EC60WEN8BP-R32	6	A+++//A++	5,05	CONSULTAR
GIA-EC80WEN8BP-R32	8	A+++//A++	4,62	CONSULTAR
GIA-EC100WEN8BP-R32	10	A+++//A++	4,86	CONSULTAR
GIA-EC120WEN8BP-R32	12	A+++//A++	4,65	CONSULTAR
GIA-EC140WEN8BP-R32	14	A+++//A++	4,56	CONSULTAR
GIA-EC160WEN8BP-R32	16	A+++//A++	4,65	CONSULTAR
Trifásico				
GIA-EC120WEN8BPT3R32	12	A+++//A++	4,86	CONSULTAR
GIA-EC140WEN8BPT3R32	14	A+++//A++	4,65	CONSULTAR
GIA-EC160WEN8BPT3R32	16	A+++//A++	4,56	CONSULTAR
ECO-THERMAL MONOBLOCK PLUS				
GIA-V18WD2RN8PLUS	18	A+++//A++	4,6	CONSULTAR
GIA-V22WD2RN8PLUS	22	A+++//A++	4,53	CONSULTAR
GIA-V26WD2RN8PLUS	26	A+++//A++	4,5	CONSULTAR
GIA-V30WD2RN8PLUS	30	A+++//A++	4,2	CONSULTAR



Las mejores marcas para los mejores profesionales



PRINCIPALES MARCAS **GAS**

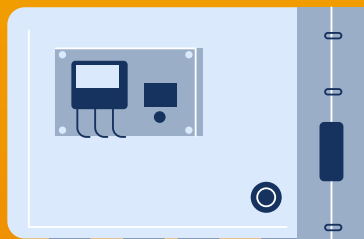
**NOVACOMET - MADAS - RECGAS - HECAPO
PARETA - RESITE - STANDARD HIDRÁULICA**

FONTANERÍA

**TRADESA (ACC Y TUBO MULTICAPA) H2O HEP (TUBO PB)
REDINOX (TUBERÍA ACERO INOX.) TORO 25 (TUBERÍA PPR)
REPOLEN (TUBERÍA PE EXT) ADF. "CREARPLAST
HIDROTECNOAGUA - IBIDE (FLUIDRA) TERRAIN CONEX/SANBRA**

CALEFACCIÓN

**POTERMIC - HONEY WELL - WATTS KAIMANFLEX DINAK
(JUNKERS, BOSCH) - MANAUT - TRADESA - FERROLI - INTERGAS
BIASI/TRADESA - CICSA (RADIADORES TOALLERO)
DAB - COUXINOX (ACUMULADOES INOX)**



**comercial
costas
fernández**



+34 986 230101
info@comercialcostas.com

www.comercialcostas.com

ccf

comercial costas fernández



TERMOS Y CALENTADORES A GAS

CONSUMIBLES

JUNKERS - FLECK/ARISTON
HTW - COINTRA

UNECOL - COLLAK - NURAL - TREMCO - ILBRUCK - CASTOLIN
DENSO - MARTIGRAP - IDRAFIX - FISCHER

GRIFERÍAS

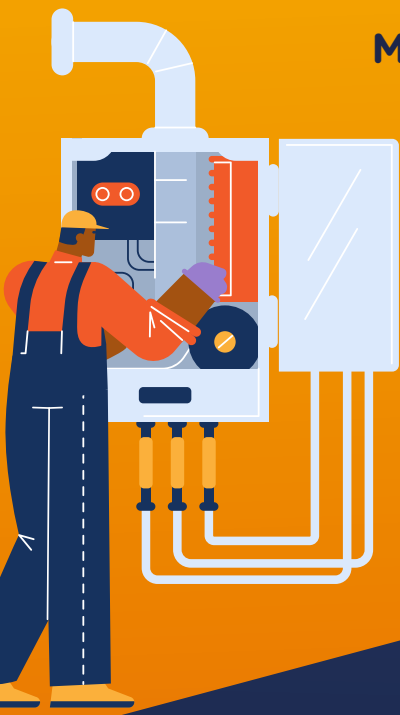
ADF - FELIU BOET - GALINDO ROCA - STANDAR HIDRÁULICA
PRESTO - SOBIME

AIRE ACONDICIONADO

BOSCH - FERROLI

HERRAMIENTAS

MAKITA - ROTHENBERGER - REMS - VIRAX - TOTAL



**EL MEJOR
SERVICIO**

**CON LAS MEJORES
MARCAS**



+34 986 230101
info@comercialcostas.com

www.comercialcostas.com